

Büyüteçli makyaj aynaları, Isıtma şiltesi ve Bluetooth hoparlörler

Aşağıdaki talimatlar aynalarımıza monte edilebilecek ek bileşenleri içermektedir. Bu, tüm eklentilerin ve işlevlerin bir listesidir. Aynanıza hangi fonksiyonların monte edildiğinden emin olun.

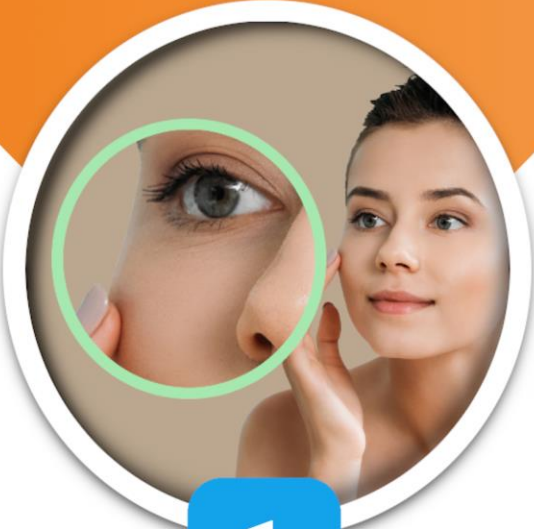
Aynamızı satın aldığınız için teşekkürler. Tüm ürünlerimizi bütün detaylarına büyük özen göstererek üretiyoruz. Avrupa'da ayna üreten lider markalardan biriyiz, yani en kaliteli ürünü aldığınızdan emin olabilirsiniz. Bu kılavuzdaki açıklamaları, koşulları ve verilen açıklamaları takip ederek aynanızı mutlak amacına uygun olarak kullanın.

Büyüteçli aynalar

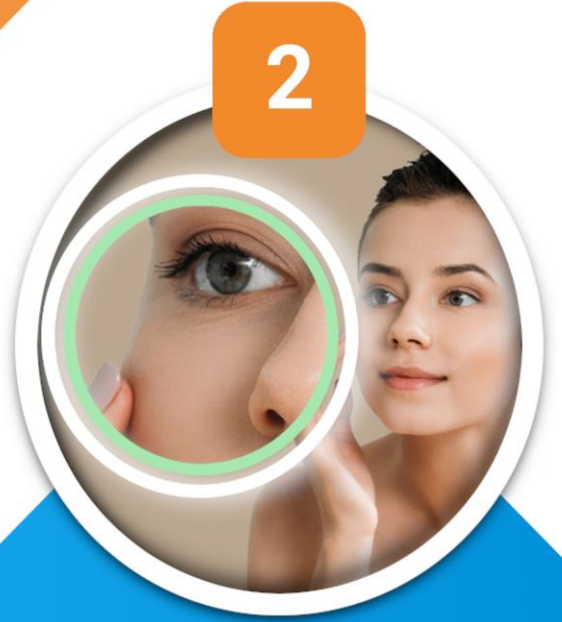
Büyüteçli, kozmetik ayna, makyajı ve yakından bakmayı gerektiren etkinlikleri kolaylaştırır. Bu küçük, yuvarlak bir büyüteçli aynadır.

Özellikler

Yakınlaştırma:	5x
Işık güç tüketimi:	9,6 W
Makyaj Aynasının çapı:	120mm
Ledli Makyaj Aynaları:	175mm



1



2

Resim 1


Ek Led aydınlatması olmayan normal büyüteçli ayna.

Resim 2

Ek Led aydınlatmalı büyüteçli ayna. Işık, aynanın arka ışığına entegre edilmiştir, bu da onu aynı düğmeyi kullanarak açabileceğiniz anlamına gelir. Makyaj aynası için ayrı bir dokunmatik düğme seçtiyseniz, aydınlatmayı açmak için ona dokununuz.

Isıtma şiltesi

Isıtma şiltesi aynanın arkasına monte edilmiştir ve görünmez. Seçiminize bağlı olarak açabilirsiniz::

- Şilte için özel dokunmatik düğme  ;
- Aynanın arka ışığı ile entegre edilmiştir. Bu, bir ve arka ışık için olanla aynı düğmeyi kullanarak açabileceğiniz anlamına gelir. Şilte, sabit modda güç tüketmez, yalnızca ihtiyaç duyulduğunda tüketir.

Özellikler

Besleme gerilimi: arkadan aydınlatma ile entegre
Güç tüketimi: -
Boyutlar: aynanın boyutuna göre ayarlı

Isıtma şiltesinin boyutu aynanın boyutuna göre ayarlanır. Hiçbir zaman aynanın tüm yüzeyini kaplamaz.

Isıtma şiltesi dikdörtgen şeklindedir ve aynanın ortasından ısınır. Isıtma şiltesi, uzun ve sıcak bir banyo sırasında aynanın buğulanmasını önler.

Stereo Bluetooth hoparlörler

Entegre hoparlörler sayesinde akıllı telefonunuzu bluetooth üzerinden bağlayabilirsiniz. Banyoda en sevdiğiniz müziği dinleyin. Hoparlörler aynanın arkasına monte edilmiştir ve görünmez.



Bluetooth Hoparlörler nasıl kullanılır?

1. Ayna güç kaynağına bağlı olmalıdır. Aynanın arka ışığı açık veya kapalı olabilir. Hoparlörlerin çalışmasını etkilemez.

2. Aynayı güç kaynağına bağladığınızda, hoparlörler açık olduklarını bildiren karakteristik bir bip sesi çıkartacaktır.

3. Ardından akıllı telefonunuzdaki bluetooth'u açın. Diğer cihazlara görünür olduğundan emin olun.

4. Telefonunuzdaki "Ara tuşu"na tıklayın ve yeni ayarladığınız isim ile bağlayın.

5. Telefonunuz ile bluetooth hoparlörleri arasındaki bağlantı başarılı olduğunda, bir onay sesi duyacaksınız.

6. Artık aynadaki müziğin keyfini çıkarabilirsiniz.

7. Sinyalin menzili, telefonunuzun menziline ve Bluetooth teknolojisine bağlıdır.

8. Hoparlör gücü: 3W: 2*3W
Güç kaynağı: 12 V
Frekans tepkisi: 100 - 20k Hz
Boyutlar: 101x45x25mm