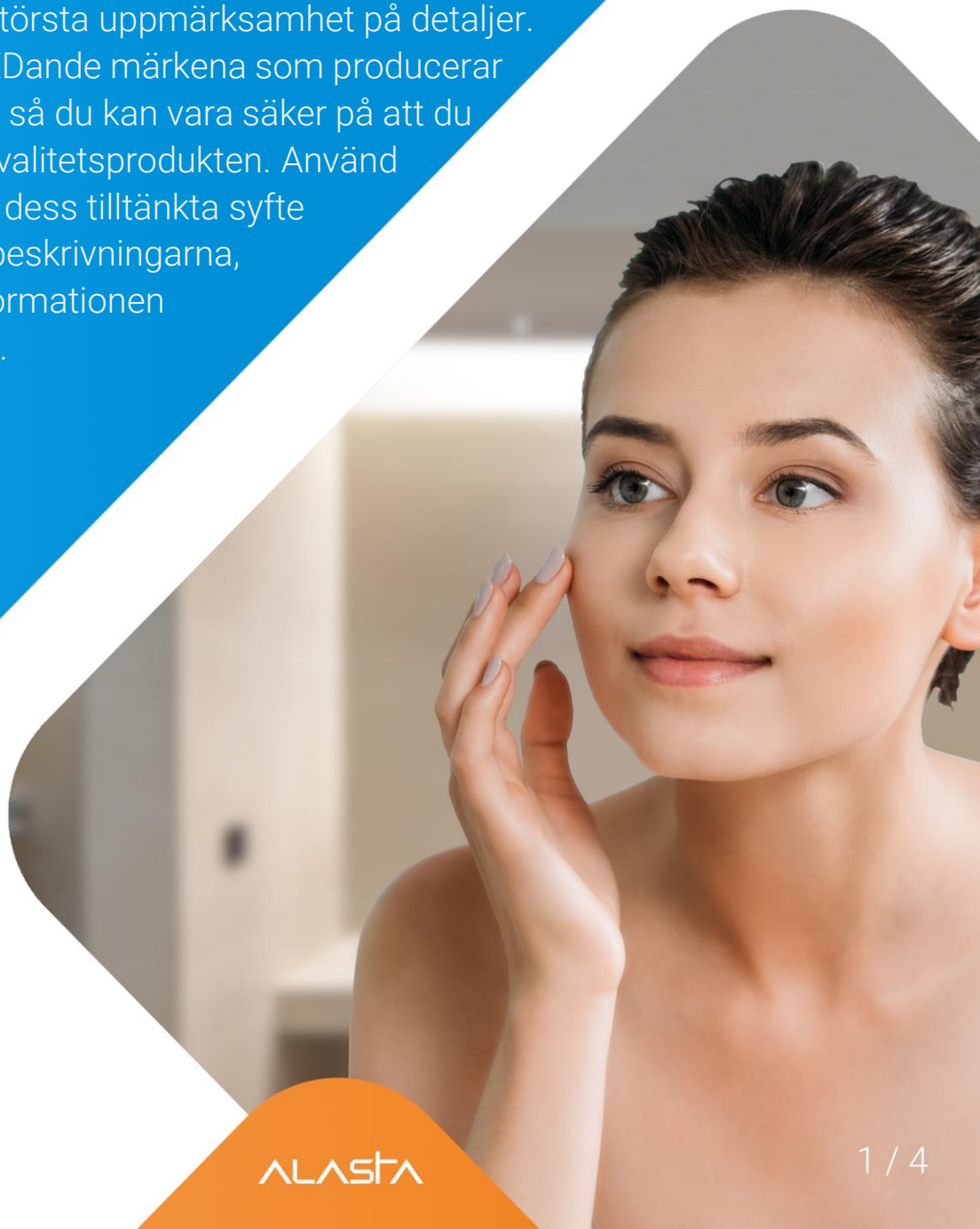


Förstorande sminkspeglar, värmematta och Bluetooth-högtalare

Följande instruktioner visar ytterligare komponenter som kan installeras i våra speglar. Detta är en lista över alla tillägg och funktioner. Se över vilka funktioner som är monterade i din spegel.

Tack för att du köpte vår spegel. Vi tillverkar alla våra produkter med största uppmärksamhet på detaljer. Vi är ett av de LEDande märkena som producerar speglar i Europa, så du kan vara säker på att du får den högsta kvalitetsprodukten. Använd din spegel enligt dess tilltänkta syfte genom att följa beskrivningarna, villkoren och informationen i denna handbok.

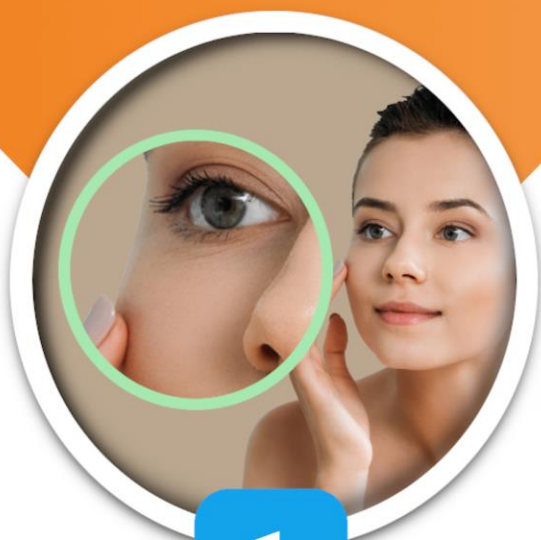


Förstoringspeglar

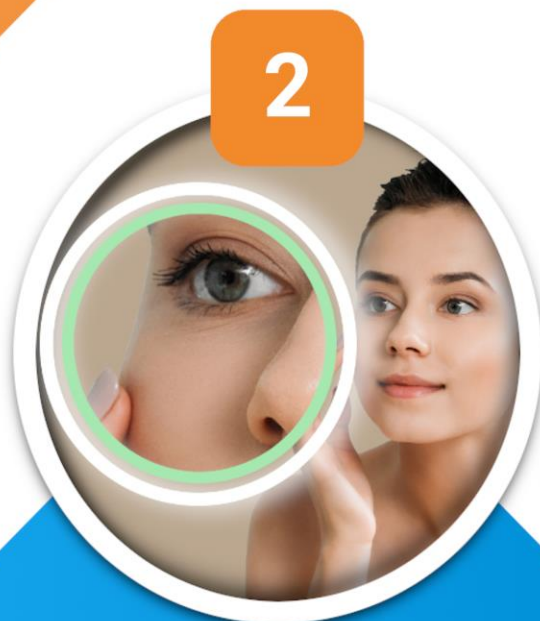
En förstorande sminkspegel är en komponent som underlättar sminkning och aktiviteter som kräver zoomning. Detta är en liten, rund förstoringspegel.

Specifikation

Zoomning	5x
Lätt strömförbrukning:	9,6 W
Sminkspeglens diameter:	120 mm
Sminkspegel med LED-diameter:	175 mm



1



2

Bild nr 1

Vanlig förstoringspegel utan extra LED-belysning.


Bild nr 2

Förstoringspegel med extra LED-belysning. Ljuset är integrerat med speglens bakgrundsbelysning, vilket innebär att du sätter på den med en och samma strömbrytare. Om du valde en separat beröringsbrytare för sminkspeglens LED-belysning, tryck på den för att slå på belysningen.



Uppvärmningsmatta

Värmematten är monterad på baksidan av spegeln och är inte synlig. Hur du slår på den beror på vad du har valt:

- Dedikerad touch-knapp för matta ;
- Integrerad med spegelns bakgrundsbelysning. Det betyder att du sätter på den med en och samma strömbrytare för bakgrundsbelysningen. Mattan förbrukar inte ström i konstant läge, bara när det behövs.

Specifikation

Försörjningsspänning:	integrerad med bakgrundsbelysning
Strömförbrukning:	-
Mått:	anpassad till spegelns storlek

Storleken på värmemattan justeras efter spegelns storlek. Det är aldrig ytan på hela spegeln. Värmemattan har en rektangulär form och värms upp från spegelns mitt.

Värmemattan förhindrar att spegeln dimmar upp när man tar ett långt, varmt bad.



Bluetooth stereo- högtalare

Tack vare integrerade högtalare kan du ansluta din smartphone via Bluetooth. Lyssna på din favoritmusik i badrummet. Högtalarna är monterade på baksidan av spegeln och är inte synliga.

Hur använder jag Bluetooth-högtalarna?

1. Spegeln måste vara ansluten till strömförsörjningen. Spegelns bakgrundsbelysning kan slås på eller av. Det påverkar inte högtalarnas funktion.

2. När du ansluter spegeln till strömförsörjningen bör högtalarna utge ett karakteristiskt pip ljud för att visa att de är på.

3. Slå sedan på Bluetooth i din smartphone. Se till att den är synlig för andra enheter.

4. Klicka på "Sök-knappen" i telefonen och anslut den till det nyligen hittade namnet.

5. När anslutningen mellan din telefon och Bluetooth-högtalare lyckas, hör du ett bekräftelsesljud.

6. Från och med nu kan du njuta av musiken från spegeln.

7. Signalens räckvidd beror på telefonens och Bluetooth-teknikens räckvidd.

8. Högtalarkraft: 3W:2 * 3W
Strömförsörjning: 12 V
Frekvensåtergivning: 100 - 20 kHz
Mått: 101x45x25mm