

# Powiększające lusterko Make - up, mata grzewcza oraz głośniki Bluetooth

Dziękujemy za zakup naszego lustra.  
Wszystkie nasze produkty wykonujemy  
z największą dbałością o szczegóły.  
Jesteśmy jedną z czołowych marek  
produkujących lustra w Europie.  
Dzięki temu masz pewność, że  
dostajesz produkt najwyższej jakości.  
Lustro z podświetleniem LED należy  
użytkować zgodnie z jego  
przeznaczeniem bezwzględnie  
stosując się do opisów, warunków,  
informacji podanych  
w niniejszej instrukcji.

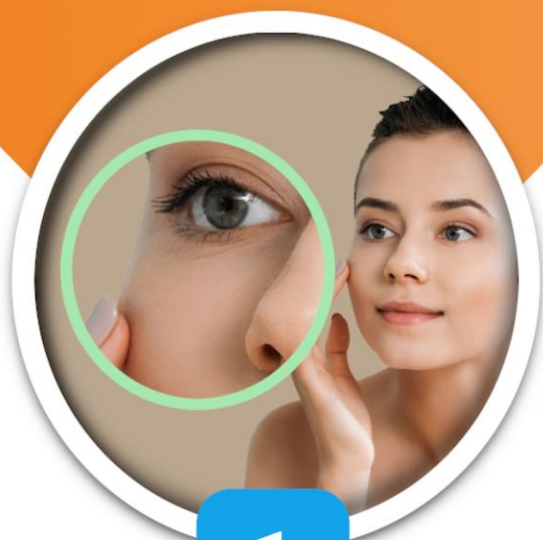


# Lusterka Make - up

Lusterko kosmetyczne jest elementem, który ułatwia wykonanie makijażu oraz czynności wymagających przybliżenia. Jest to małe, okrągłe lusterko powiększające.

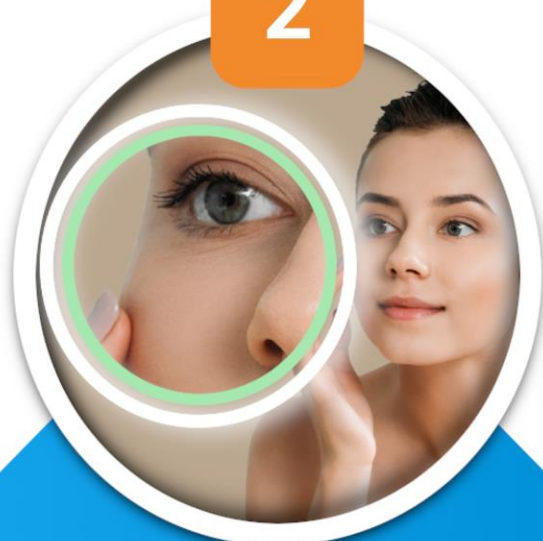
## Specyfikacja

Powiększenie:	5x
Pobór mocy podświetlenia:	9,6 W
Średnica lusterka:	120mm
Średnica lusterka z LED:	175mm



1

2



### Obrazek nr 1

Zwykłe lusterko powiększające bez dodatkowego podświetlenia LED.

### Obrazek nr 2

Lusterko z podświetleniem LED. Zintegrowane z podświetleniem lustra. Oznacza to, że Uruchamiane jest tym samym włącznikiem. Jeśli wybrałeś oddzielny włącznik dotykowy do lusterka do makijażu, dotknij go, aby włączyć oświetlenie.



# Mata grzewcza

Mata grzewcza zainstalowana jest z tyłu lustra i nie jest widoczna.

Uruchamiana zależnie od wyboru:

- Osobnym, dotykowym przyciskiem ;
- Razem z oświetleniem lustra;

Mata nie pobiera prądu w trybie stałym, tylko wtedy, kiedy jest to tak naprawdę potrzebne.

## Specyfikacja

Napięcie zasilania: zintegrowane z oświetleniem

Pobór mocy: -

Wymiary: dostosowane do wielkości lustra

Rozmiar maty grzewczej dostosowany jest do wielkości lustra. Nigdy nie jest to powierzchnia całego lustra. Mata grzewcza ma kształt prostokąta i ogrzewa środek lustra.

**Mata grzewcza zapobiega zaparowywaniu lustra podczas brania długich gorących kąpieli.**



# Głośniki Stereo Bluetooth

Dzięki zintegrowanym głośnikom możesz podłączyć swojego smartfona poprzez technologię bezprzewodową Bluetooth. Słuchaj swojej ulubionej muzyki w łazience. Głośniki zamontowane są za lustrem i nie są widoczne.

## Jak korzystać z głośników?

1. Lustro musi mieć podłączone zasilanie. Oświetlenie LED może być włączone lub wyłączone. Nie wpływa ono na działanie głośników.

2. Przy podłączeniu zasilania powinien zabrzmieć dźwięk oznaczający aktywację głośników.

3. Następnie przejdź do swojego telefonu, włącz w nim Bluetooth i upewnij się, że ma on włączoną funkcję widoczności dla innych urządzeń.

4. Kliknij w telefonie przycisk „wyszukaj” i połącz się z nowo znaną nazwą, która wyświetli się na ekranie telefonu. Wymagane będzie podanie hasła: 1809 lub 7412.

5. Gdy połączenie z głośnikami zamontowanymi w lustrze przebiegnie pomyślnie, usłyszysz dźwięk potwierdzający połączenie.

6. Od teraz możesz cieszyć się muzyką w swoim lustrze. Wystarczy, że włączysz muzykę w telefonie, a ona automatycznie zostanie przesłana do głośników.

7. Zasięg sygnału lustra zależy od zasięgu danego telefonu i technologii Bluetooth.

8. Moc głośników:	ok. 10 W
Zasilanie:	12 V
Pasma przenoszenia:	100–20k Hz
Wymiary:	101x45x25mm