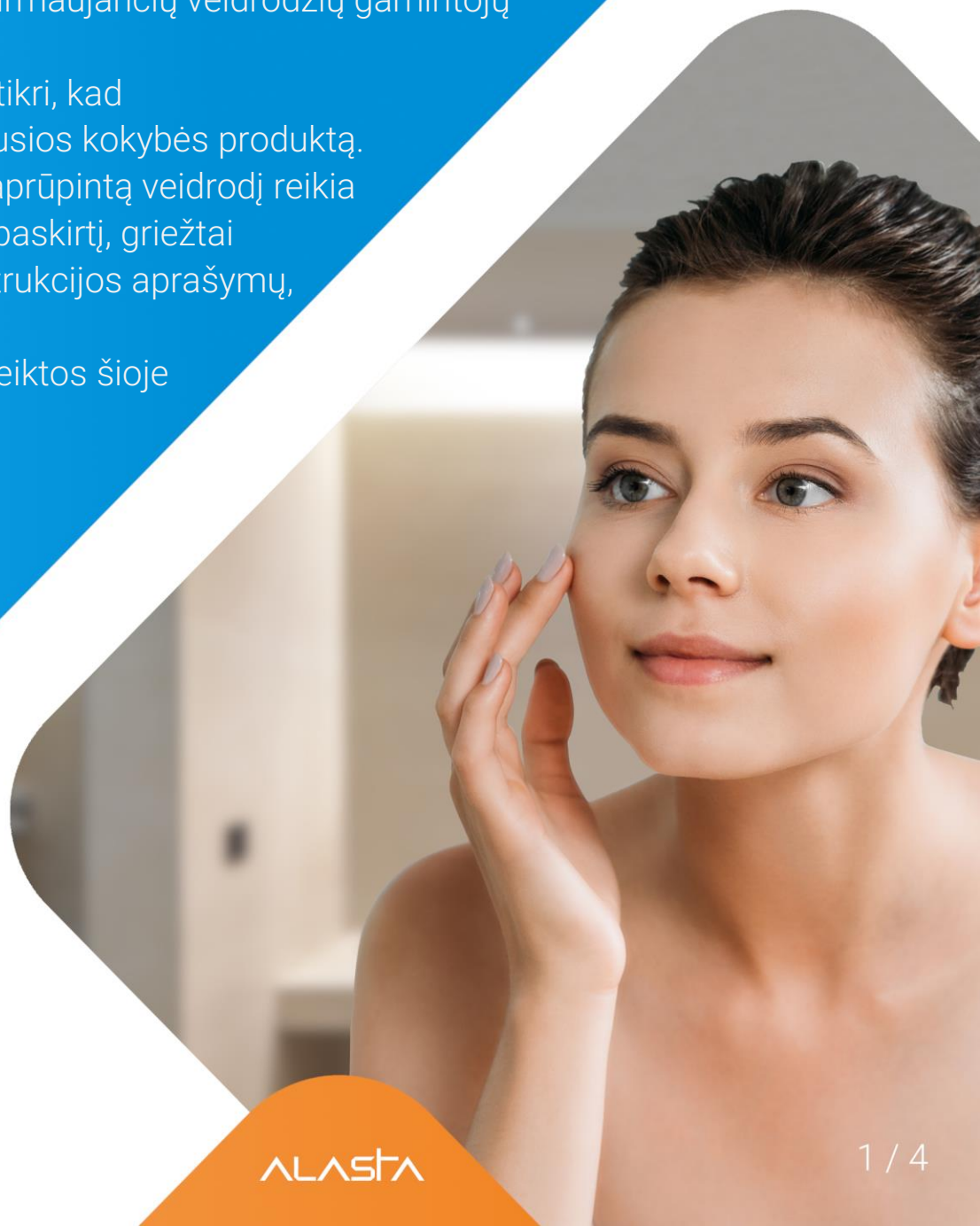


Didinamoji veidrodėlis Make-up, šildymo kilimėlis ir Bluetooth garsiakalbiai

Dėkojame, kad įsigijote mūsų veidrodį.
Visus mūsų gaminius gaminame
su didžiausiu dėmesiu detalėms.
Esame viena iš pirmaujančių veidrodžių gamintojų
Europoje.

Dėl to galite būti tikri, kad
gaunate aukščiausios kokybės produktą.
LED apšvietimu aprūpintą veidrodį reikia
naudoti pagal jo paskirtį, griežtai
laikantis šios instrukcijos aprašymų,
sąlygų,
informacijos, pateiktos šioje
instrukcijoje.

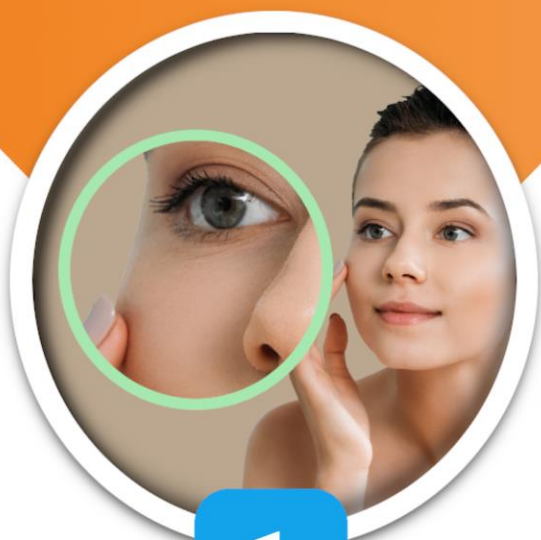


Make-up veidrodėliai

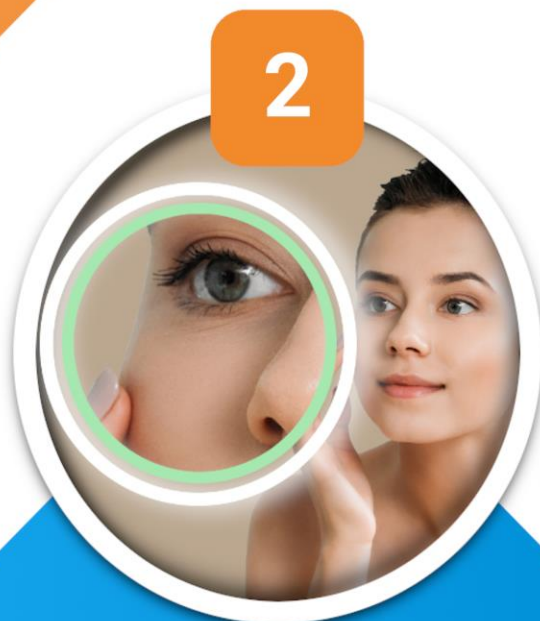
Kosmetikos veidrodėlis yra elementas, kuris palengvina makiažo darymą ir kitus veiksmus, reikalaujančius priartinimo. Tai mažas, apvalus didinamasis veidrodėlis.

Specifikacija

Didinimas:	5x
Apšvietimo energijos suvartojimas:	9,6 W
Veidrodėlio skersmuo:	120 mm
Veidrodėlio su LED skersmuo:	175 mm



1



paveikslėlis Nr. 1

Įprastas didinamasis veidrodėlis be papildomo LED apšvietimo.

paveikslėlis Nr. 2

Veidrodėlis su LED apšvietimu. Integruotas su veidrodžio apšvietimu. Tai reiškia, kad jis įjungiamas tuo pačiu jungikliu. Jei pasirinkote atskirą lietimui jautrų jungiklį makiažo veidrodėliui, paliesti jį, kad įjungtumėte apšvietimą.



Šildymo kilimėlis

Šildymo kilimėlis yra sumontuotas veidrodžio gale ir nėra matomas. Jis įjungiamas priklausomai nuo pasirinkimo: Atskiru lietimui jautriu mygtuku; Kartu su veidrodžio apšvietimu; Kilimėlis nenaudoja elektros nuolatinėje būsenoje, tik tada, kai tikrai reikia.

Specifikacija

Maitinimo įtampa:	integruota su apšvietimu
Energijos suvartojimas:	-
Išmatavimai:	pritaikyti veidrodžio dydžiui

Šildymo kilimėlio dydis pritaikytas veidrodžio dydžiui. Tai niekada nėra viso veidrodžio paviršius. Kilimėlis turi stačiakampio formą ir šildo veidrodžio centrą.

Šildymo kilimėlis užkerta kelią veidrodžio rasojimui, kai ilgi karšti vonios metu.



Stereo Bluetooth garsiakalbiai

Dėka integruotų garsiakalbių galite prijungti savo išmanųjį telefoną per beveik Bluetooth technologiją. Klausykite mėgstamos muzikos vonioje. Garsiakalbiai sumontuoti už veidrodžio ir nėra matomi.

Kaip naudotis garsiakalbiais?

1. Veidrodis turi būti prijungtas prie maitinimo šaltinio. LED apšvietimas gali būti įjungtas arba išjungtas. Tai neturi įtakos garsiakalbių veikimui.

2. Prijungus maitinimą, turėtų skambėti garsas, reiškiantis garsiakalbių aktyvaciją.

3. Tada eikite į savo telefoną, įjunkite Bluetooth ir įsitikinkite, kad telefonas turi įjungtą matomumo funkciją kitiems įrenginiams.

5. Paspauskite telefone mygtuką „leškoti“ ir prisijunkite prie naujai rastos pavadinimo, kuris pasirodys telefono ekrane.

5. Kai prisijungimas prie veidrodyje įmontuotų garsiakalbių bus sėkmingas, išgirsite garsą, patvirtinantį jungimą. Reikės įvesti slaptažodį: 1809 arba 7412.

6. Nuo šiol galite mėgautis muzika savo veidrodyje. Tiesiog įjunkite muziką telefone, ir ji automatiškai bus perduota į garsiakalbius.

7. Veidrodžio signalo diapazonas priklauso nuo telefono diapazono ir Bluetooth technologijos.

8. Garsiakalbių galia: apie 10 W
Maitinimas: 12 V
Dažnių diapazonas: 100–20k Hz
Išmatavimai: 101x45x25 mm