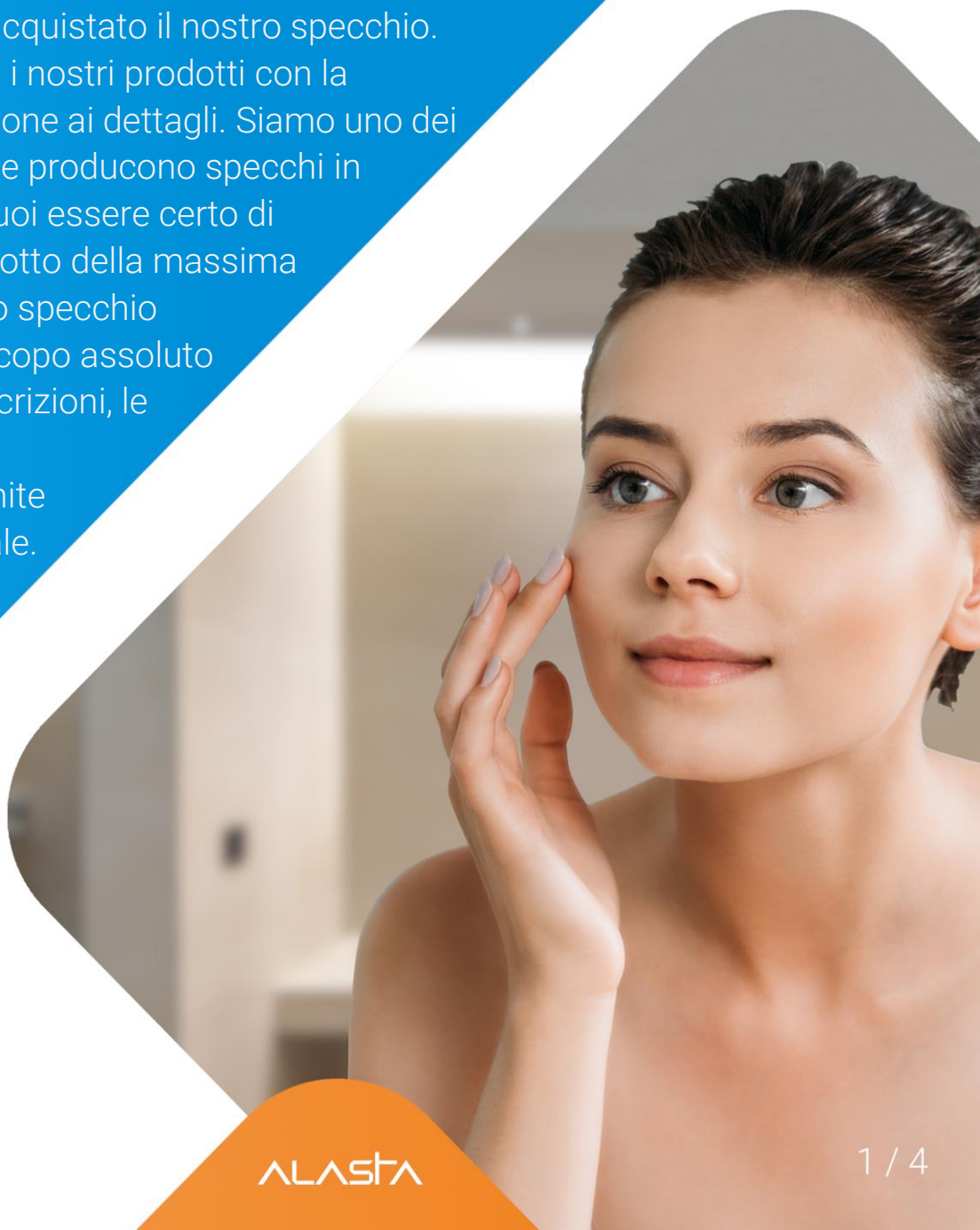


Specchietti per il trucco ingrandenti, tappetino riscaldante e altoparlanti Bluetooth

Le seguenti istruzioni mostrano componenti aggiuntivi che possono essere installati nei nostri mirror. Questo è un elenco di tutti i componenti aggiuntivi e le funzioni. Assicurati quali funzioni sono montate nel tuo specchio.

Grazie per aver acquistato il nostro specchio. Realizziamo tutti i nostri prodotti con la massima attenzione ai dettagli. Siamo uno dei marchi leader che producono specchi in Europa, quindi puoi essere certo di ottenere un prodotto della massima qualità. Usa il tuo specchio secondo il suo scopo assoluto seguendo le descrizioni, le condizioni e le informazioni fornite in questo manuale.

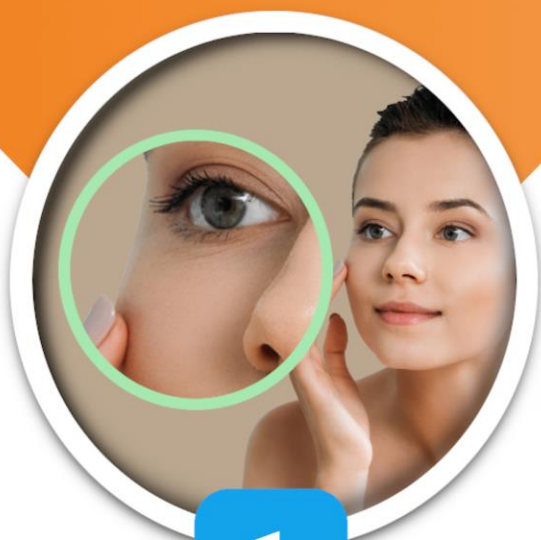


Specchi cosmetici

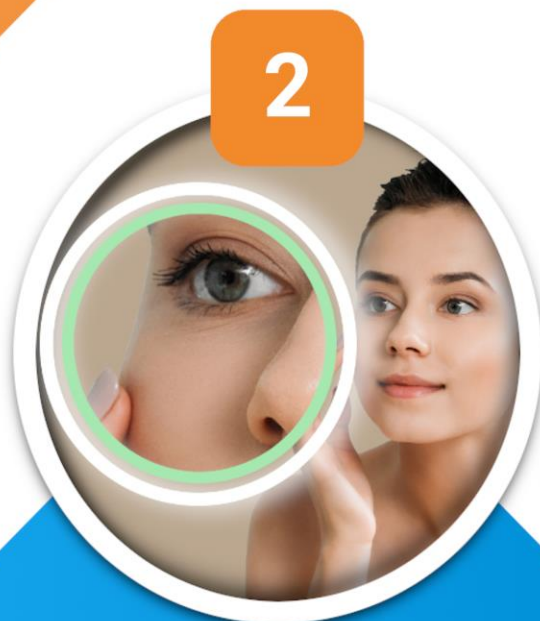
Uno specchio cosmetico ingranditore è un componente che facilita il trucco e le attività che richiedono lo zoom. Questo è un piccolo specchio ingranditore rotondo.

Specifica

Zoom:	5x
Consumo energetico:	9,6 W
Diametro dello specchio per il trucco:	120 mm
Specchio per il trucco con LED diametro:	175 mm



1



2

Immagine n. 1

Specchio ingranditore ordinario senza illuminazione a Led aggiuntiva.

Immagine n. 2

Specchio ingranditore con illuminazione aggiuntiva a Led. La luce è integrata con la retroilluminazione dello specchio, il che significa che lo accendi utilizzando lo stesso interruttore. Se hai scelto un interruttore tattile separato per lo specchio per il trucco, toccalo per accendere l'illuminazione.



Tappetino riscaldante

Il tappetino riscaldante è montato sul retro dello specchio e non è visibile. L'accensione dipende da cosa hai scelto:

Interruttore touch dedicato per tappetino (SS);

Integrato con la retroilluminazione dello specchio.

Significa che lo accendi usando lo stesso interruttore per la retroilluminazione. Il tappetino non consuma energia in modalità costante, solo quando è necessario.

Specifica

Tensione di alimentazione: integrata con retroilluminazione

Consumo di energia: -

Dimensioni: adattate alle dimensioni dello specchio

La dimensione del tappetino riscaldante viene adattata alle dimensioni dello specchio. Non è mai la superficie dell'intero specchio. Il tappetino riscaldante ha una forma rettangolare e riscalda dal centro dello specchio.

Il tappetino riscaldante impedisce lo specchio dall'appannamento durante l'assunzione di un bagno lungo e caldo.



Altoparlanti Bluetooth stereo

Grazie agli altoparlanti integrati puoi connettere il tuo smartphone tramite bluetooth. Ascolta la tua musica preferita in bagno.

Gli altoparlanti sono montati sul retro dello specchio e non sono visibili.

Come utilizzare gli altoparlanti Bluetooth?

1. Lo specchio deve essere collegato all'alimentazione. La retroilluminazione dello specchio può essere attivata o disattivata. Non influisce sul funzionamento degli altoparlanti.

2. Quando si collega lo specchio all'alimentazione, gli altoparlanti dovrebbero emettere un caratteristico segnale acustico per far sapere che sono accesi.

3. Quindi accendi il bluetooth nel tuo smartphone. Assicurati che sia visibile ad altri dispositivi.

4. Fare clic sul pulsante "Cerca" nel telefono e collegarlo al nome appena trovato.

5. Quando la connessione tra il telefono e gli altoparlanti Bluetooth avrà esito positivo, verrà emesso un suono di conferma.

6. D'ora in poi puoi goderti la musica dallo specchio.

7. La portata del segnale dipende dalla portata del telefono e dalla tecnologia Bluetooth.

8. Potenza altoparlante:
Alimentazione:

Risposta in frequenza:
Dimensioni:

3 W: 2 * 3 W.
12 V.

100 – 20k Hz
101x45x25mm