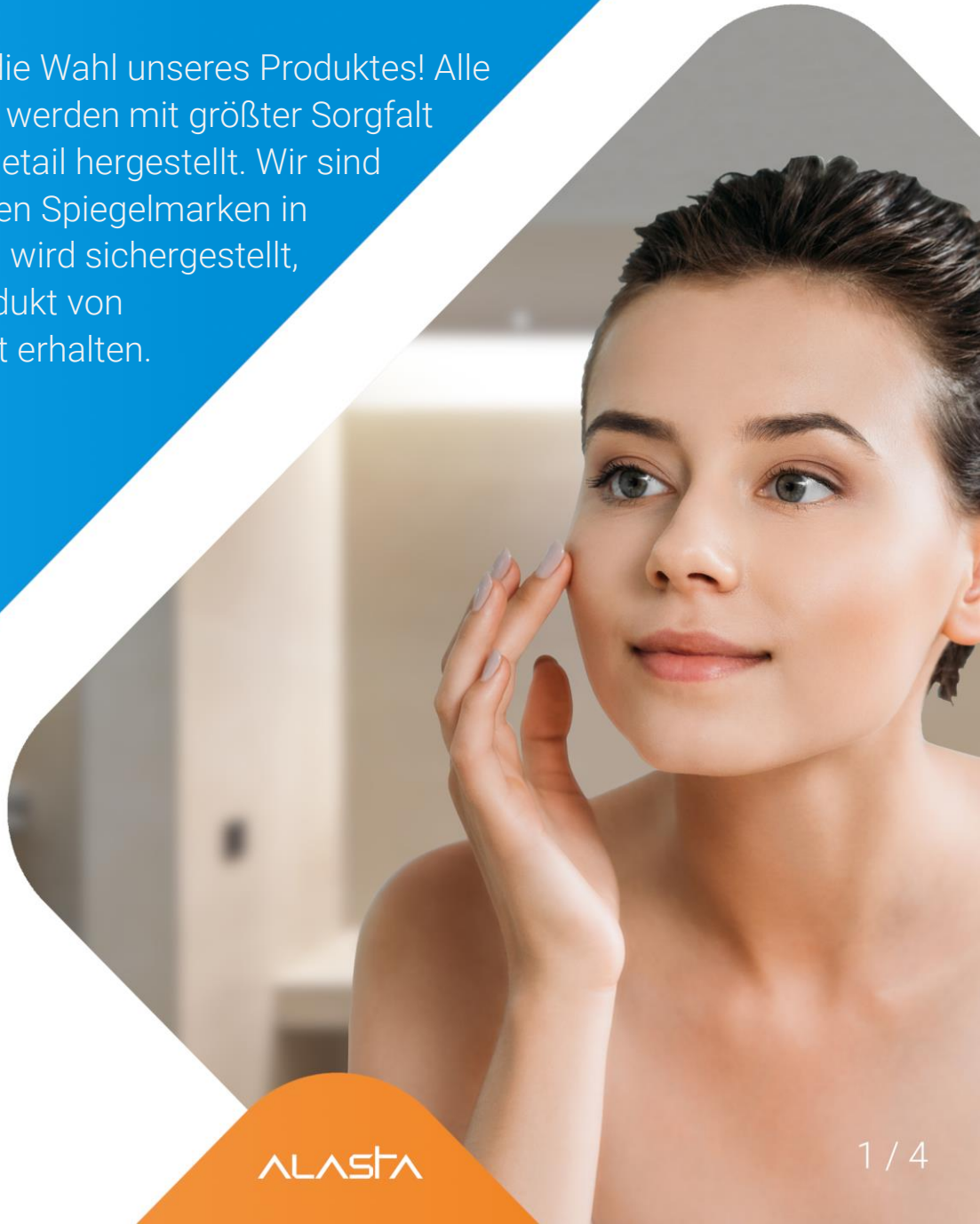


Kosmetischer Vergrößerungsspiegel, Heizmatte und Bluetooth Lautsprecher

Die folgende Anleitung zeigt zusätzliche Elemente, die in unseren Spiegeln installiert werden können. Dies ist eine Liste aller Ergänzungen und Funktionen. Vergewissern Sie sich, welche Funktionen in Ihrem Spiegel schon installiert sind.

Vielen Dank für die Wahl unseres Produktes! Alle unsere Produkte werden mit größter Sorgfalt und Liebe zum Detail hergestellt. Wir sind eine der führenden Spiegelmarken in Europa. Dadurch wird sichergestellt, dass Sie ein Produkt von höchster Qualität erhalten.

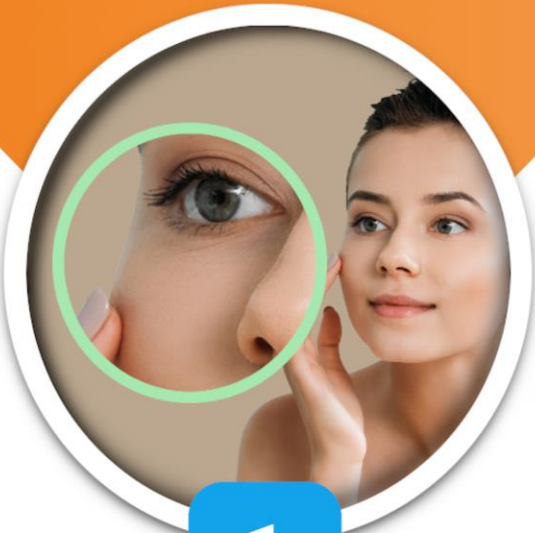


Kosmetischer Vergrößerungsspiegel

Ein Kosmetikspiegel ist ein Element, das das Schminken und Aktivitäten, die eine Annäherung erfordern, erleichtert. Das ist ein kleiner runder Vergrößerungsspiegel.

Spezifikation

Vergrößerung:	5x
Stromaufnahme:	9,6 W
Spiegeldurchmesser:	120mm
Spiegeldurchmesser mit Led:	175mm



1

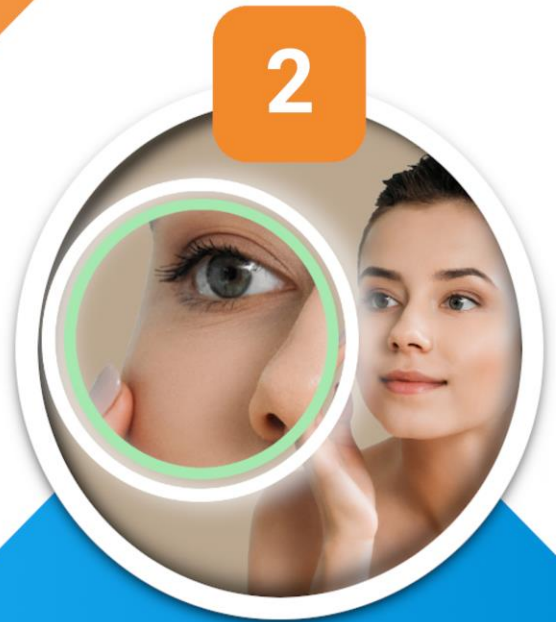


Bild 1

Gewöhnlicher Vergrößerungsspiegel ohne zusätzliche Led-Hintergrundbeleuchtung.

Bild 2

Spiegel mit Led-Hintergrundbeleuchtung, die in die Hintergrundbeleuchtung des Spiegels integriert ist und durch denselben Schalter aktiviert wird. Wenn Sie einen separaten Berührungsschalter für den Kosmetikspiegel gewählt haben, berühren Sie ihn, um die Beleuchtung einzuschalten.



Heizmatte

Die Heizmatte ist auf der Rückseite des Spiegels montiert und nicht sichtbar. Das Einschalten hängt davon ab, was Sie ausgewählt haben:

- Spezieller Berührungsschalter für die Matte (☺);
- Integriert in die Hintergrundbeleuchtung des Spiegels. Es bedeutet Sie schalten es mit ein und demselben Schalter für das ein Hintergrundbeleuchtung. Die Matte verbraucht nicht konstant Strom Modus, nur wenn es benötigt wird.

Spezifikation

Versorgungsspannung: mit der Spiegelbeleuchtung integriert
Stromaufnahme: -
Maße: An die Größe des Spiegels angepasst

Die Größe der Heizmatte ist an die Größe des Spiegels angepasst. Es ist nie die Oberfläche des ganzen Spiegels. Die Heizmatte hat eine rechteckige Form und erwärmt die Mitte des Spiegels. Die Heizmatte verhindert das Beschlagen des Spiegels bei langen heißen Bädern.



Stereo Bluetooth Lautsprecher

Mit den integrierten Bluetooth-Lautsprechern können Sie Ihr Smartphone über die Bluetooth-Funktechnologie verbinden. Hören Sie Ihre Lieblingsmusik im Badezimmer. Die Lautsprecher sind hinter einem Spiegel montiert und nicht sichtbar.

Wie man die Lautsprecher benutzt?

1. Der Spiegel muss an die Stromversorgung angeschlossen sein, die LED-Beleuchtung kann ohne Beeinträchtigung der Lautsprecher ein- oder ausgeschaltet werden
2. Wenn die Stromversorgung angeschlossen ist, sollte ein Ton zu hören sein, der die Aktivierung der Lautsprecher anzeigt
3. Dann gehen Sie zu Ihrem Telefon, schalten Sie Bluetooth ein und stellen Sie sicher, dass es für andere Geräte sichtbar ist.
4. Klicken Sie auf die Suchschaltfläche Ihres Telefons und verbinden Sie sich mit dem neu gefundenen Namen, der auf dem Bildschirm Ihres Telefons erscheint.
5. Wenn die Verbindung zu den im Spiegel montierten Lautsprechern erfolgreich ist, hören Sie einen Bestätigungston
6. Von nun an können Sie die Musik in Ihrem Spiegel genießen. Schalten Sie einfach die Musik in Ihrem Telefon ein und sie wird automatisch auf die Lautsprecher im Spiegel übertragen.
7. Die Reichweite des Spiegelsignals hängt von der Reichweite des Telefons und der Bluetooth-Technologie ab.

Leistung der Lautsprecher:
Frequenzbereich:
Dichtheitsklasse:
Stromversorgung:

3W: 2*3W
100 – 20 000 Hz
IP44
DC12V